

Works

~2024

One & Nature

縦から横へ - 街、建物、道、山、水、人を植物の世界で繋ぐ

当別町 i-works1.0

植栽—高木、中木、低木、灌木類、グラス類、宿根草、ハーブマット、グランドカバー

植生—耐陰性、紅葉、季節、花木、ローメンテナンス、雑木（株立ち、在来種）

Factor—枕木、レンガ敷き(道産レンガ)、札幌軟石(景石)、札幌硬石、築山(一部現地発生土転用)、芝生(土工芝)、土間コンクリート(一部洗い出し仕上げ)





専門家のチーム – 植物生産者(常緑樹、広葉樹、宿根草、山野草、バラ)との連携

円山 N邸

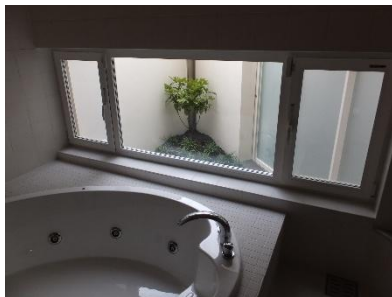
植栽—高木、中木、低木、灌木類、グラス類、宿根草、ハーブマット、グランドカバー

植生—耐陰性、紅葉、季節、花木、ローメンテナンス、雑木（株立ち、在来種）、和風（ガクアジサイ、シャクナゲetc.）、下垂、バツファ（遮蔽、防音、防風）

Factor—枕木（燻煙タイプ）、レキ舗装、レンガテラス、犬走り（札幌硬石）、マルチング（ウッドチップ）

照明—庭園灯、スポットライト





土地を読む - 気候、土質、水はけ、遠景、中景、近景、歴史

厚真町 古民家再生プロジェクト

植栽—高木、中木、低木、灌木類、山野草、グランドカバー（フッキソウ）、グラス、芝生

植生—在来種、耐陰性、紅葉、季節、花木、景観の調和





建築とのコラボレーション - コンセプト、デザイン性、工程管理、内と外とのつながり

京王プラザ札幌

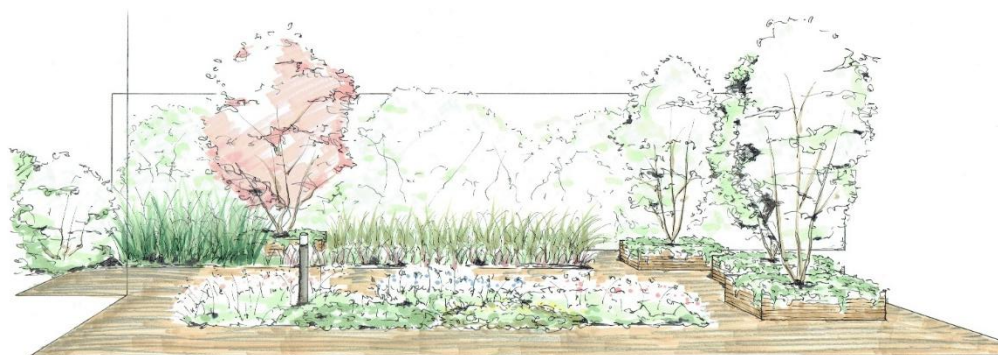
植栽—中木、灌木類、グラス類、宿根草、ハンギング

植生—花期、テクスチュア、季節、オマージュ

Factor—軽量土壌、暗渠排水、マルチング（糊入り）

照明—庭園灯、スポットライト





余市 S邸

植栽—高木、中木、低木、灌木類、コニファーガーデン、グラス類、宿根草、茶花、ハーブマット

植生—和（モミジ、ガクアジサイ、キンロバイ、イトススキetc.）、洋（ジューンベリー、アザレア、ブッドレアetc.）、シェード（アナベル、ホスタetc.）

Factor—枕木テラス（燐煙タイプ）、クレイ舗装（土舗装）、軟石テラス、レンガテラス（還元ようかんレンガ）、蹲、飛び石、トレリス、マルチング（ウッドチップ）





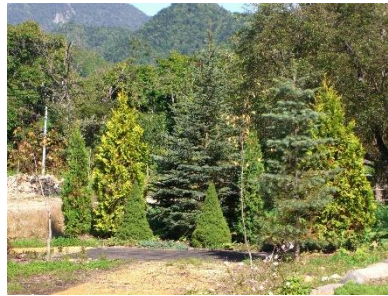
活かす - 既存樹、水源、借景、土、石

道工ネの森

植栽—高木、中木、低木、灌木類、宿根草、グランドカバー（クローバー）

植生—常緑樹、花木、花期、植物園

Factor—石材配置（現地発生材）、レキ舗装、コニファーガーデン



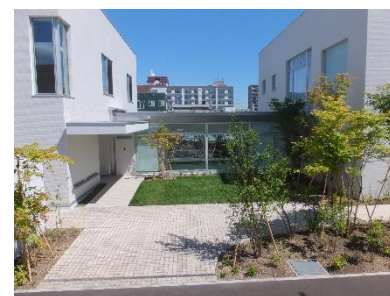
環境、生態系　－　在来種、在来園芸種、逃げない種、道産材、植物本来の力を引き出す

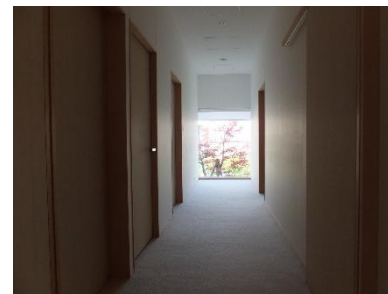
中央区 S法人

植栽—高木、中木、低木、灌木類、グラス類、宿根草、茶花、グランドカバー（フッキソウ）

植生—耐陰性、紅葉、季節、花木（チシマザクラ、ヤマボウシ、ナツツバキetc.）、雑木（株立ち、在来種）、和風（ボタン、ヤマアジサイ、シロヤマブキetc.）

Factor—築山（立体植栽）



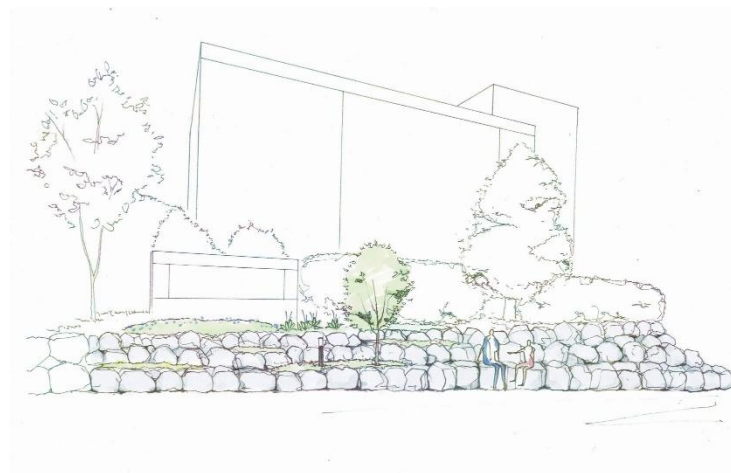


中央区 Nマンション

植栽—低木、宿根草

植生—周辺植生との調和、オマージュ、在来園芸種

Factor—壮瞥硬石、庭園灯、石ベンチ、コミュニティスペース



まちづくり、公共設計

白石区 エルム公園

基本設計、実施設計、住民意見交換会（2回）

植生一季節、花木、ハルニレ（オマージュ）

Factor—遊具、休憩施設、グラウンド、園路（ユニバーサルデザイン）

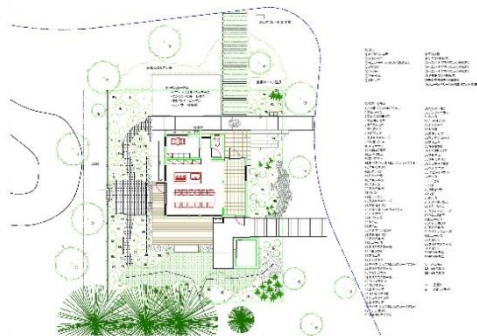


恵み野花の拠点 暮らしの庭

植栽—中木、低木、灌木、宿根草、グラス

植生—季節、花木、花期

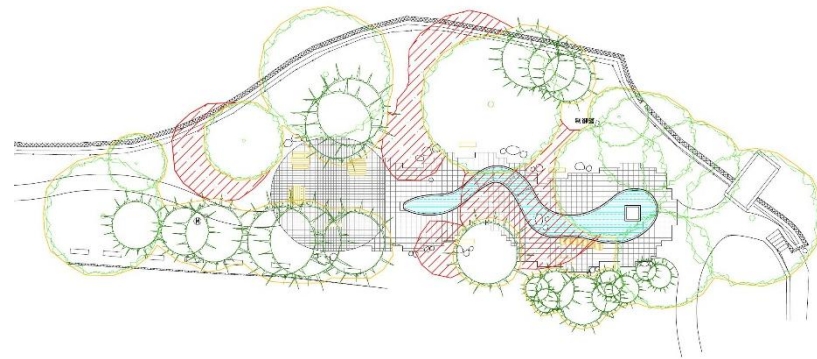
Factor—板塀、レンガ通路、石張り（札幌軟石）、枕木、照明、暗渠排水



円山公園遊水路

植栽—既存木整理、木陰、見通し

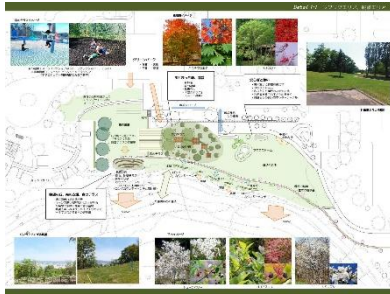
Factor—ベンチ、景石、野外卓、各種舗装



新十津川ふるさと公園

基本構想、基本設計

Factor—大屋根休憩所、遊具、ベンチ、展望台、遊水広場、BBQ



空間の構成 - プライベート、セミパブリック、パブリック

個人邸

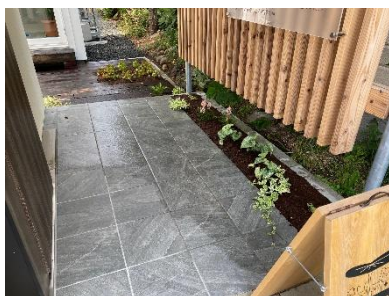
植栽—高木、中木、低木、常緑樹、灌木類、グラス類、宿根草、バラ、山野草、張芝、グランドカバー、ハーブマット

Factor—レンガ、インターロッキング、ウッドデッキ、パーゴラ、照明(ライティング)、枕木、石積み、天然石(札幌軟石、札幌硬石、壮瞥石、ミカゲ石、北見黄鉄平etc.)、化粧砂利、マルチング、枕木、燻煙枕木

メンテナンス—樹木剪定・整枝、消毒、施肥、除草、冬囲いetc.







創造する － 横の連携、専門家によるチーム、協働体制、維持管理体制の構築による一体的な空間の創造

